

Alwena Shipping | Vaitere 2

PRÉSENTATION DU PROJET

Assistance technique et administrative après l'achat en Norvège du navire With Nord, renommé par la suite VAITERE 2.

CLIENT : TMV

LANCEMENT DU PROJET : 08/2022

LIVRAISON DU PROJET : prévue 03/2024

**CARACTÉRISTIQUES
PRINCIPALES DU NAVIRE**

TYPE DE NAVIRE : General RoRo Cargo

LONGUEUR HORS TOUT : 49.99m > 64.99m après conversion

LARGEUR HORS TOUT : 120 m

TIRANT D'EAU (SCANTLING) : 5.0 m

CAPACITÉ : 1239.55 t > 2000t après conversion

MATÉRIAU : Acier

PROPULSION : Double ligne d'arbre

VITESSE DE SERVICE : 12 nœuds

NOS MISSIONS

Visite technique navire

Gestion de contrat pour le rapatriement du navire à Tahiti

Interface avec la société de classification DNV et changement vers la société de classification Bureau Veritas

Supervision des études de la jumboisation

Rédaction du cahier des charges technique de la conversion majeure

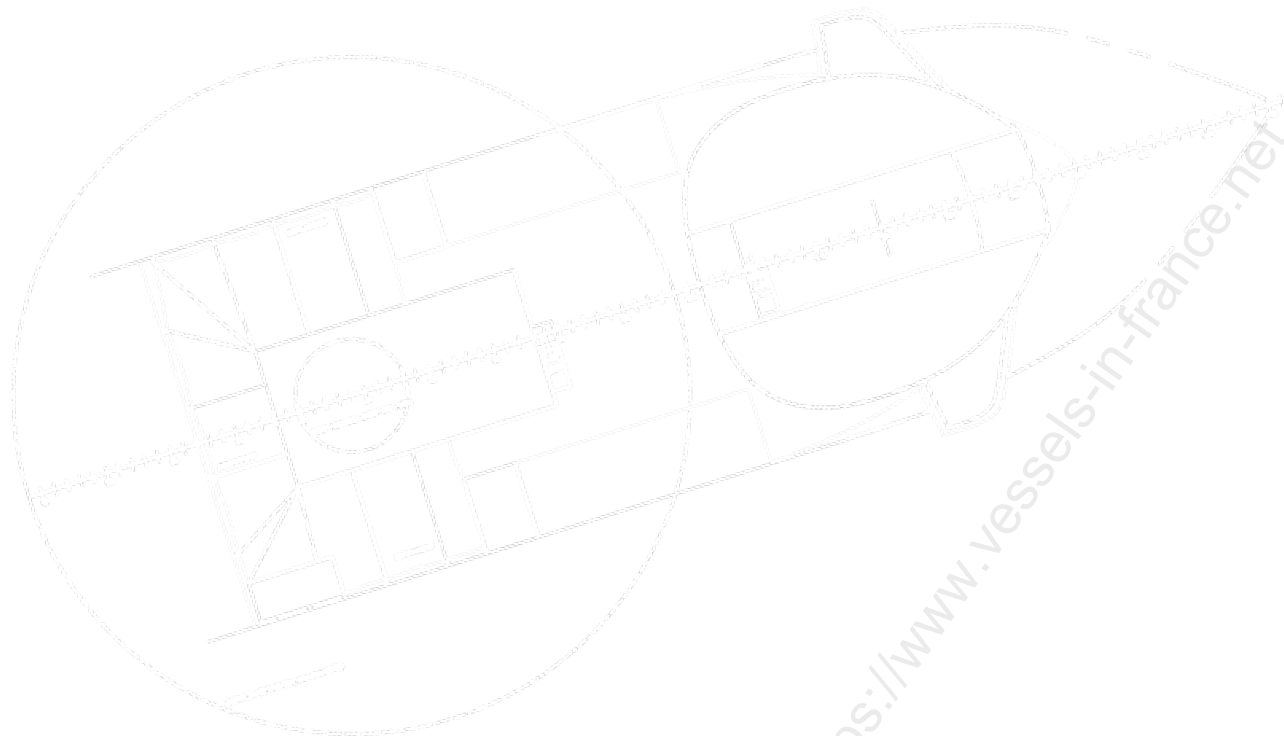
Interface technique avec les fournisseurs

Echanges et visites technico-commerciales avec différents chantiers

Gestion de projet pendant toute la période de conversion du navire

Aide sur la partie superintendance de l'arrêt technique

Aide dans l'achat du matériel hors navire pour la future exploitation à Tahiti



Étapes du projet

08/2022

Achat du navire

Accompagnement de l'armateur dans ses choix d'achat de navire dans l'objectif d'une exploitation dans les îles sous le vent. Alwena effectue des évaluations de navires afin d'accompagner le client.

Le choix s'est porté sur l'achat du navire de pêche With Nord en Norvège à Tromsø.

08/2022

Etudes de la conversion

Gestion des différentes phases d'études de la conversion : études de faisabilité, études de basic design avec relation d'un bureau d'études dédié. L'objectif étant de définir l'impact de la conversion, de la jumboisation et de l'ajout de la rampe sur le navire en affinant les besoins finaux du client. En janvier le navire arrive en quai d'attente au Havre.

Le cahier des charges s'affine avec l'équipage à bord du navire.

06/2023

Visite et bench mark des chantiers

Après une définition du cahier des charges en fonction des besoins de l'armateur, visites de différents chantiers afin d'évaluer les capacités à répondre au besoin de cette conversion majeure.

07/2023

Début des travaux

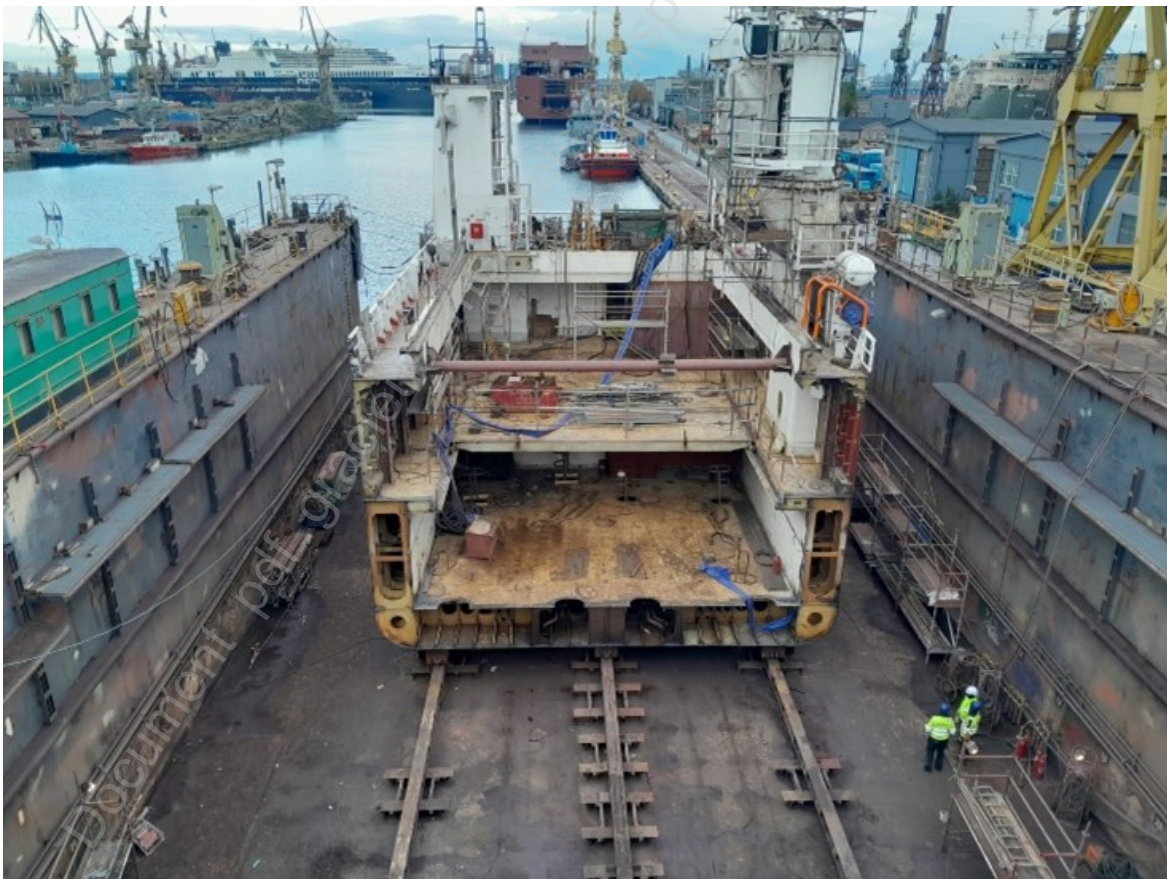
Arrivée du navire au chantier polonais REMONTOWA à Gdansk sélectionné pour réaliser les travaux.



en cours

Suivi du chantier, gestion de projet et superintendance du projet

Arrivée du navire au chantier polonais REMONTOWA à Gdansk sélectionné pour réaliser les travaux.





Des questions à propos de ce projet ?

Nous sommes là pour vous aider.

Contactez directement le chef de projet pour toute demande d'information.



Projets similaires



Modification et maintenance d'un navire RORO de 87m pour la Polynésie Française