

# Présentation du dépôt pétrolier de Honfleur

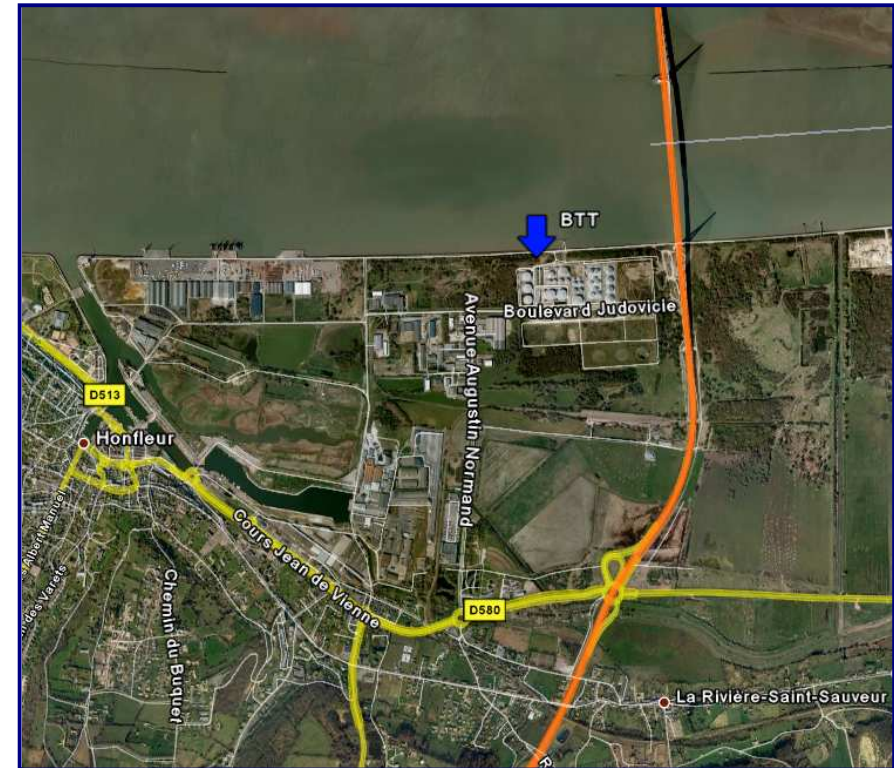
---

Comité Local d'Information et de Concertation

**B.T.T.** S.A.S.

# Situation

- A coté du pont de Normandie
- Sur la commune de Honfleur au Nord Est du centre ville et au Nord de la commune de la Rivière-St-Sauveur
- Dans une zone industrielle située le long de la Seine sur le port autonome de Rouen



# Activité

- Un dépôt pétrolier implanté sur un terrain de 17 ha,
- ... qui réceptionne des hydrocarbures liquides par caboteurs depuis la Raffineries de Normandie,
- ... qui stocke les produits finis dans 28 réservoirs d'une capacité unitaire de 3 000 m<sup>3</sup> à 20 000 m<sup>3</sup>,
- ... et qui réexpédie les produits par caboteur en fonction des besoins de consommation.



**B.T.T.** S.A.S.

# Chiffres clés

- Site SEVESO II Seuil haut
- Stockage de 283 000 m<sup>3</sup>
- Activité 100% SAGESS
- Produits stockés : Gazoles, Fiouls domestiques,





# Historique

- 1938 : Création du site dépôt de Honfleur : 14 000 m<sup>3</sup>
- 1963 : Création du dépôt de Seine :15 000 m<sup>3</sup>
- 1974 : Augmentation successive de la capacité de stockage jusqu'à 723 500 m<sup>3</sup> (stockage raffinerie de VERNON)
- 1994 : Rachat des parts IGET (49 %) par B.T.T et plan de restructuration
- 1995 : Réduction de la capacité de stockage de 460 000 m<sup>3</sup> (arrêt VERNON) soit 263 500 m<sup>3</sup>  
Fermeture du dépôt de Honfleur
- 2003 : Fermeture appontement Carnot
- 2004 : Confusion MIROLINE / BTT
- 2004 à 2006 : Travaux - réfection totale du site



Ancien dépôt « Honfleur » fermé aujourd'hui



Ancienne configuration dépôt de seine (850000m<sup>3</sup>)



**B.T.T.** S.A.S.

# Investissement pour la sécurité et l'environnement : un effort permanent

- Travaux 2003 à 2006 – Réfection complète des installations de l'établissement

- Rénovation des installations d'exploitation (stockage, distribution, électricité...) → 2 520 k€
- Réfection des cuvettes de rétention et protection de l'environnement → 6 230 k€
- Renforcement des équipements de sécurité et de prévention de fuites → 1 100 k€
- Refonte complète des installations de défense contre l'incendie → 2 710 k€

AVANT



APRES



**15 Millions d'euros d'investissement depuis 2003  
pour un dépôt aujourd'hui remis à neuf**

**B.T.T.** S.A.S.

# Les risques associés à nos produits



**Gazoles et  
fiouls**



**Non inflammables à température  
ambiante**

**→ Prévenir les épandages et supprimer les sources d'ignition**

**B.T.T.** S.A.S.

# Pour la prévention des risques

- Une règle : éviter toute fuite de produit
- Des interdictions : briquets et téléphones portables interdits ...
- Des équipements de prévention et de détection : sonde anti-débordement sur tous les bacs + 19 détecteurs d'hydrocarbures reliés à des alarmes et associés à des asservissements,
- Accès et circulation réglementés : clôtures périmétrique, gardiennage,...
- Exploitation et maintenance des installations organisées selon des procédures certifiées par des organismes extérieurs (DNV, AFAQ), sous le contrôle de l'administration (DRIRE)



**B.T.T.** S.A.S.



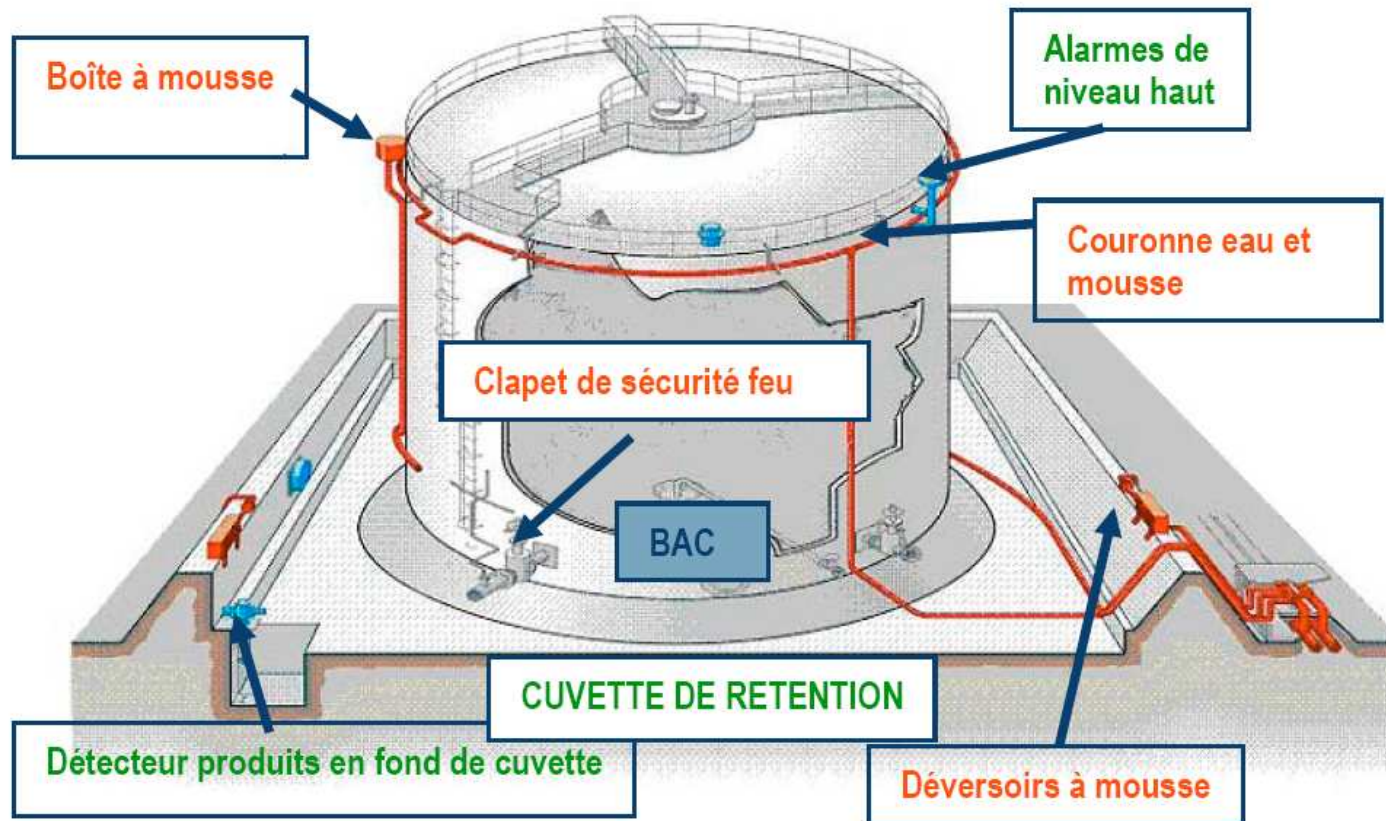
# Pour répondre à la réglementation



- Etude de dangers révisée en décembre 2006
- Plan d'opération interne (POI)
- Plan particulier d'intervention (PPI)

**B.T.T.** S.A.S.

# Équipements de sécurité des stockages



**B.T.T.** S.A.S.

# Lutte contre l'incendie



- Équipements fixes sur toutes les installations,
- Groupes de pompage eau, installation de production de mousse,
- Formations régulières pour tout le personnel sur feux réels,
- Un POI régulièrement testé 1 fois par mois par le dépôt et annuellement avec les pompiers,

**B.T.T.** S.A.S.

# Maîtrise des effets sur l'environnement

- Analyse environnementale (état initial et suivi du site)
- Tous les bacs en cuvettes de rétention
- 19 Détecteurs hydrocarbures liquides
- Bassin d'orage, traitement des eaux pluviales avant rejet avec analyses périodiques par organisme agréé



**Merci de votre  
attention**

**B.T.T.** S.A.S.